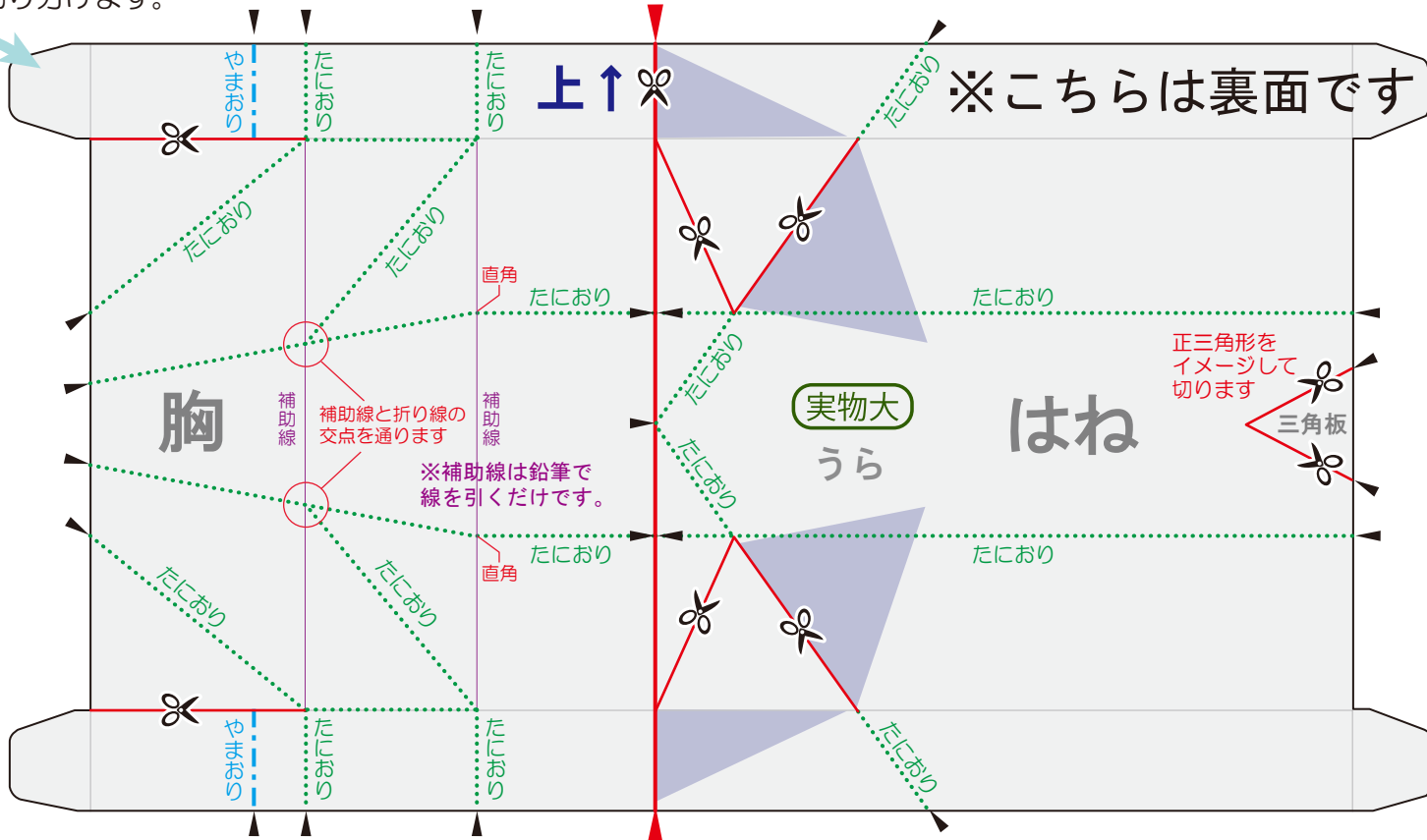
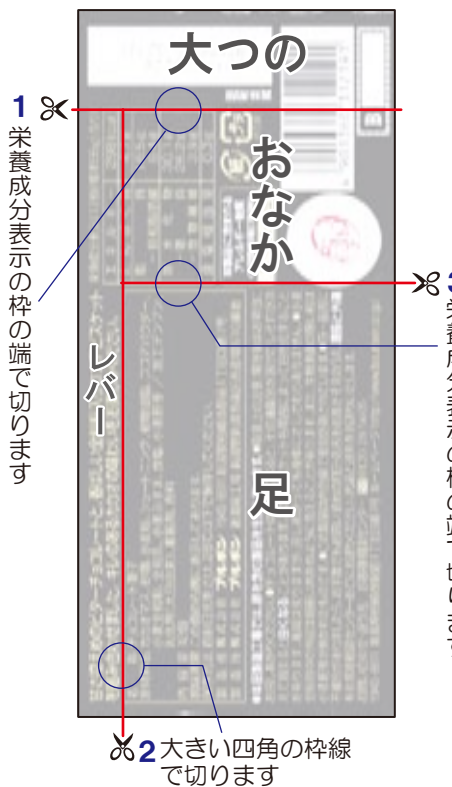


箱の切りかた ①ミシン目から開けて図のように切り分けます。



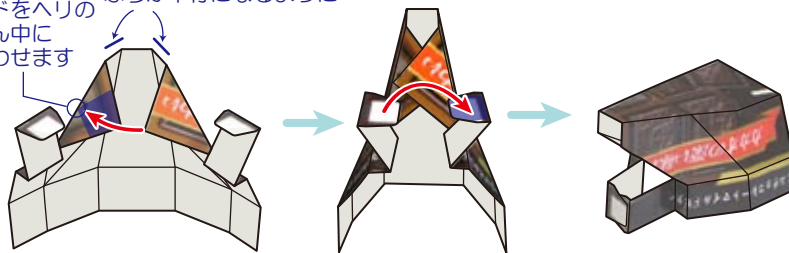
②図に部品をあてがって▲の位置に印をつけます。はじめにこの線で切り離します



1 栄養成分表示の枠の端で切ります

胸

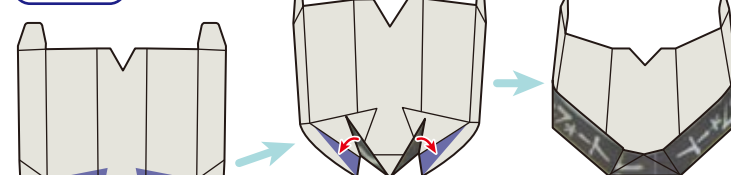
カドをヘリの真ん中にあわせ
心ちが平行になるように



①三角部分を貼りあわせます。

②両端のタブを貼りあわせます。

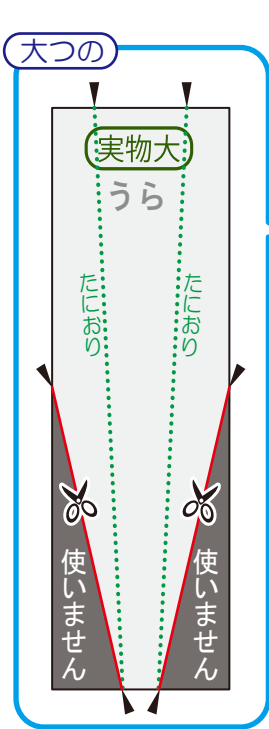
はね



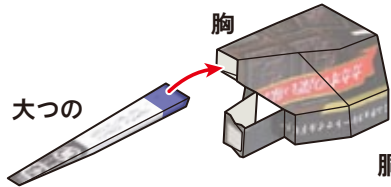
①三角を内側によせて折り線とヘリをあわせて貼ります。

②三角部分を内側に入れて貼りつけます。

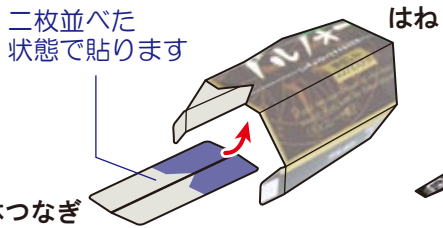
③デザインを目安にして数字の順番で切り分けます。



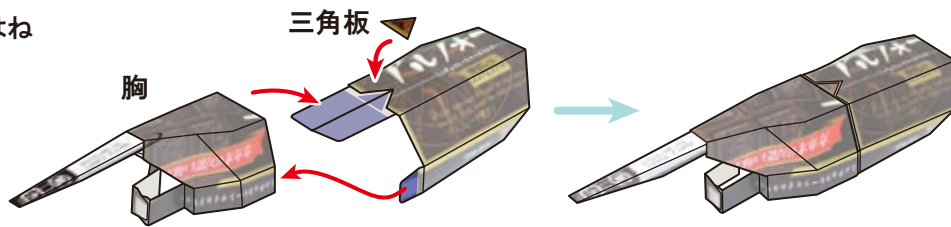
胴体の組み立て



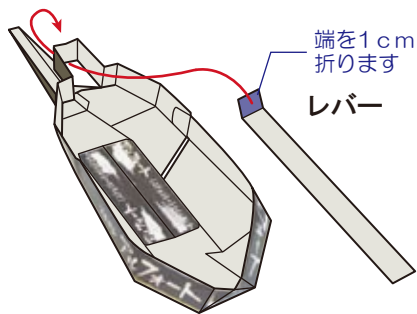
①大つのを1cm位差しこんで貼りつけます。



②胴体つなぎの半分をはねの内側に貼ります。



③少しすきまを空けて三角板を貼ります。そのあとで胸を貼ります。

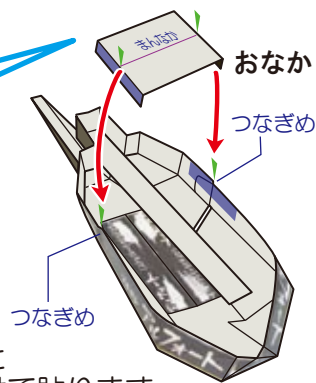


④レバーの端を胸の隙間を通して表側に貼ります。

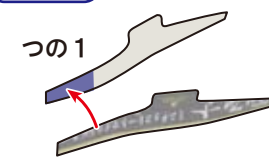
おなか



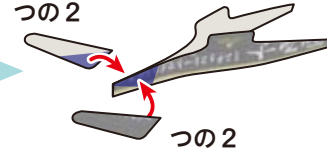
⑤はねと胸のつなぎ目とおなかの真ん中をあわせて貼ります。



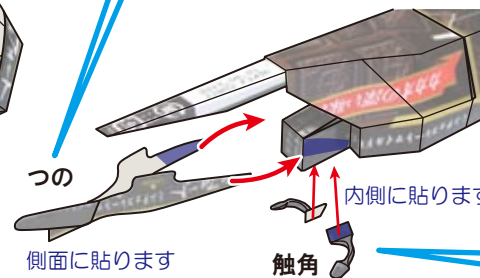
つの



①1cmほど貼りあわせませす。

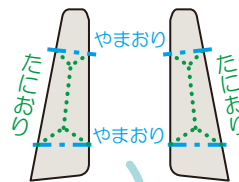


②つの2を斜め上に傾けてつの1の先端に貼ります。



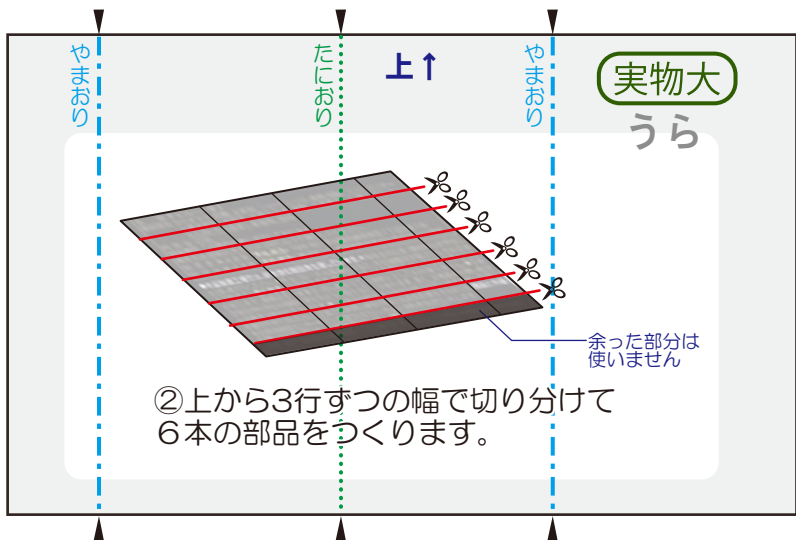
⑥つのと触角を貼りつけます。

触角



中央をカーブさせます。

あし ①図に部品をあてがって折ります。

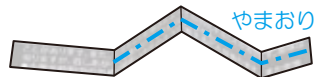


②上から3行ずつの幅で切り分けて6本の部品をつくります。

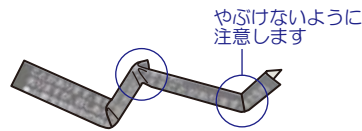
足の折りかた



③裏に折り筋を入れて折ります。



④じくざぐに曲げた状態で折ります。

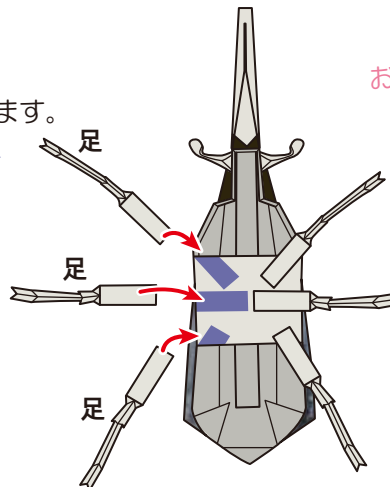


⑤関節部分は両側からつぶすように指ではさんで折ります。

上から見た図

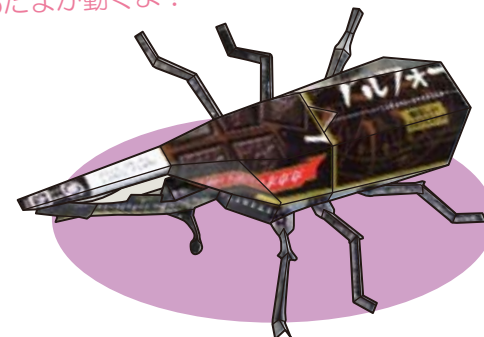


⑥6本とも同じように折ります。



⑦図を参考にして足を貼りつけます。

おなかのレバーで
あたまが動くよ!



**アルフォートオオカズトの
できあがり!**