

將明治乳酸糖盒改造成可愛的小狗!

1

約15分鐘
即可完成



準備材料



雙面膠
或透明膠帶



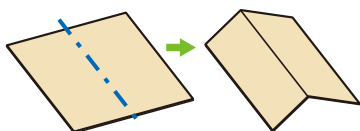
剪刀



★有的話會更方便的道具
圓柱棒
(或是使用較粗的筆也OK)

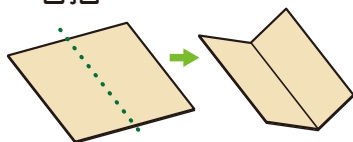
製作訣竅

■山摺



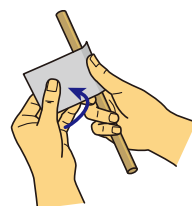
山折起來凸起的部分如同「山」的樣子稱為山摺。

■谷摺



摺起來凹下去的部分如同「谷」的樣子稱為谷摺。

■捲成圓弧狀



使用圓柱棒壓住材料捲出圓弧的摺線。

--- 山摺

..... 谷摺

—— 剪刀線

■ 黏貼處(貼膠帶或雙面膠的地方)

遇到
困難的
時候...

「啊!發現不小心剪錯地方了!」

使用別的紙替代,或稍微改變外型也沒有關係的話,請試著做看看!

「無法順利的組合黏貼...」

試著先從各種不同角度組合,邊找訣竅邊挑戰看看!

- ・製作時請注意剪刀的使用方式,以免造成傷害的發生。
- ・由於幾乎會使用到整個包裝盒,在取出內容物時,請注意不要撕破包裝。
- ・年齡層較小的孩童製作時,需全程由家長陪同從旁協助。

組合方法

山摺 — · — · — · — 谷摺 ····· 剪刀線 ———

※ 的部分是黏貼膠帶或雙面膠的部分。

將2張包裝盒紙
重疊壓扁攤平

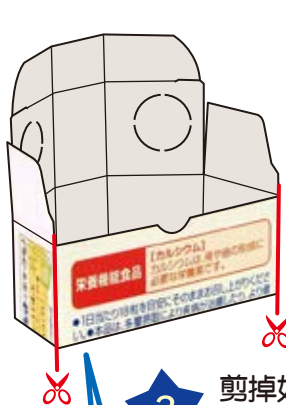
包裝盒有洞也
可以進行製作

將2張包裝盒紙
重疊壓扁攤平

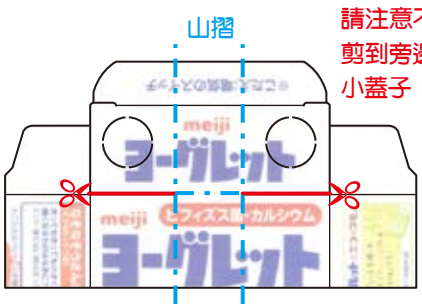


1 將包裝盒壓扁2張包裝紙盒重疊攤平後谷摺。
攤平方式不同也都同樣谷摺。

2 目測剪掉至「ヨーグレット」
LOGO下方的部分。



3 剪掉如圖示多
出來的紙角。

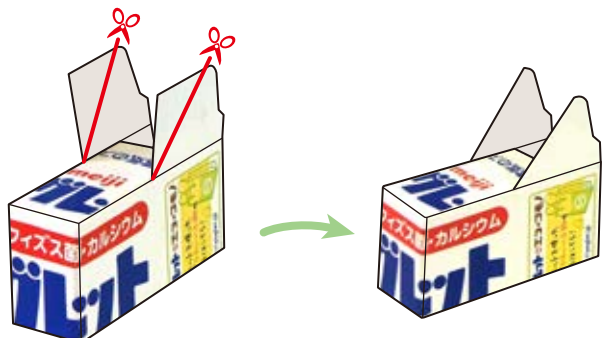
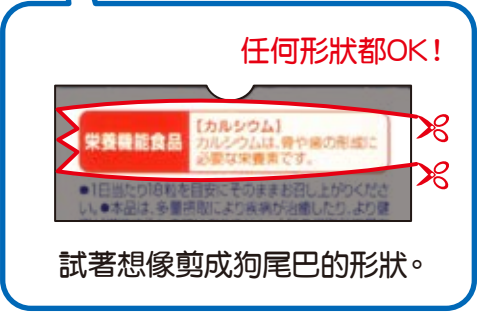


4 將大蓋子的兩側
剪至剪刀線的位置。

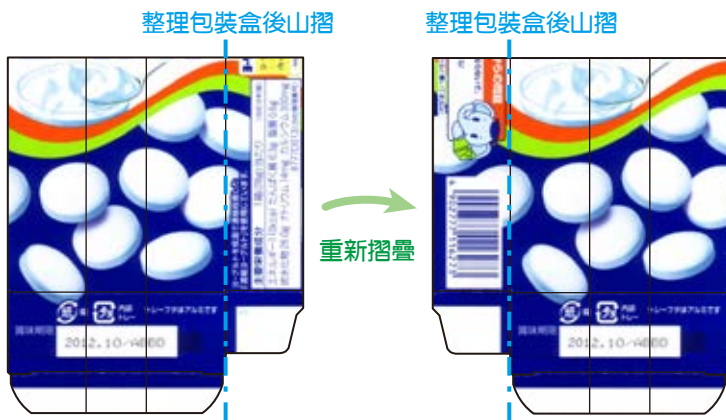
請注意不要
剪到旁邊的
小蓋子



5 如同製作箱子般的
黏貼起來。



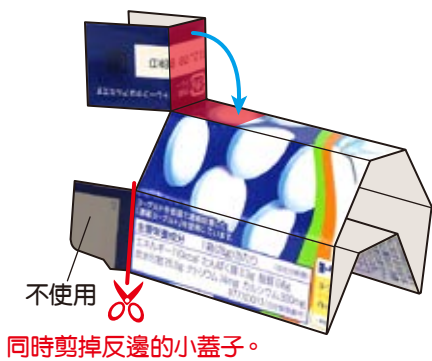
6 小蓋子的部分剪斜當成狗耳朵。



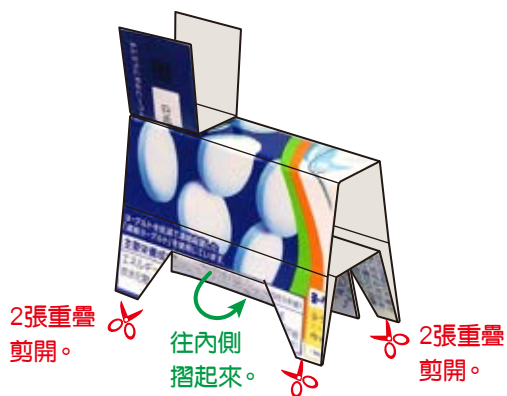
7 和1的做法相同將2枚包裝盒紙一起山摺。



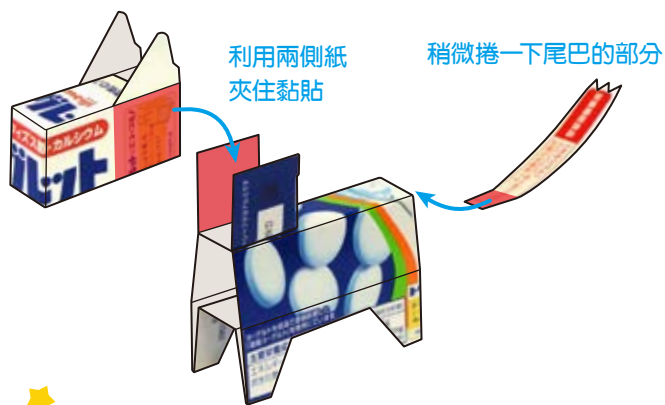
8 剪至目測的剪刀線位置。



9 剪掉小蓋子。
將反摺到內側的部分組合黏貼起來。



10 試著想像腳的部分剪出適當的角度和深度。
將中間的部分往內摺進去。



11 組合黏貼好各部分。

